



FIXA SOLAR

ESTRUTURAS DE FIXAÇÃO PARA PAINÉIS SOLARES

Catálogo de Estruturas de Fixação

JUNHO 2023

ÍNDICE:

| | |
|---------------------------------------|--------|
| Informações importantes | 1 |
| Kit Colonial/Cerâmico | 2 |
| Kit Metálico Mini -Trilho Baixo | 3 |
| Kit Metálico Mini -Trilho Baixo Peças | 4 |
| Kit Metálico Mini - Trilho Alto | 5 |
| Kit Metálico Mini - Trilho Alto Peças | 6 |
| Kit Fibrocimentário/Fibromadeira | 7 |
| Perfis e Peças avulsas | 8 9 10 |



INFORMAÇÕES

IMPORTANTES:



SEGURANÇA:

- As estruturas de fixação da empresa Fixa Solar devem ser instaladas por profissionais capacitados e habilitados para esse serviço;
- Adaptações de produto ou da instalação do sistema de fixação implicam automaticamente na perda de garantia do produto;
- É responsabilidade do integrador e do engenheiro responsável pela execução do sistema junto ao consumidor, a verificação estrutural do local de instalação do sistema de fixação se os mesmos suportam o peso da estrutura e demais equipamentos a serem aplicados na superfície determinada;
- Observe as normas e/ou regulações ambientais antes de instalar o seu sistema fotovoltaico;
- Utilize os equipamentos de proteções individuais adequados (EPI's);
- Utilize fixadores e peças de proteção contra raios quando for necessário. Consulte um especialista.

PREPARAÇÃO:

- Previamente ao início da instalação do equipamento, verifique se foram recebidos todos os componentes do sistema de montagem e se o mesmo é compatível com a superfície a ser instalada;
- Organize e separe o material e as ferramentas necessárias que serão utilizadas na instalação de cada etapa do sistema;



GARANTIA

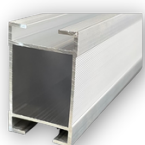
- Nossas estruturas de fixação e seus componentes, possuem garantia contra defeitos de **fabricação por 10 anos**, desde que apresentada a nota fiscal de compra e seguido as recomendações e orientações de instalação;
- Em caso de **NÃO** cumprimento das orientações e cuidados a serem tomados no ato da instalação a Fixa Solar não será responsável por qualquer acidente e até mesmo anulará a garantia oferecida.

KIT PARA 4 PLACAS COLONIAL/CERÂMICO:



LISTAGEM DE ITENS:

| ITEM | MATERIAL | QTD |
|---|----------------|---------|
| TRILHO ESPELHO BARRA COM 4.80 MTS | ALUMÍNIO | 2 BRS |
| GRAMPOS FINAIS | ALUMÍNIO | 4 PÇS |
| PERFIL "L" JUNÇÃO | ALUMÍNIO | 8 PÇS |
| GRAMPO INTERMEDIÁRIO | ALUMÍNIO | 6 PÇS |
| PERFIL "GANCHO Z" | ALUMÍNIO | 8 PÇS |
| PERFIL CANTONEIRA "BASE" | ALUMÍNIO | 8 PÇS |
| PARAFUSO FRANCÊS M8 X 25 | INOX | 16 UN |
| PARAFUSO TRAVAMENTO EM "T" M8 X 40 | INOX | 6 UN |
| PARAFUSO TRAVAMENTO EM "T" M8 X 20 | INOX | 12 UN |
| PORCAS FLANGEADAS SEXTAVADAS + ARRUELAS DE PRESSÃO M8 | INOX | 34 UNID |
| PARAFUSO SEXTAVADO ROSCA SOBERBA | INOX OU GEOMET | 16 UN |



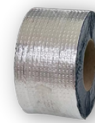
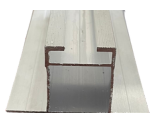
KIT PARA 4 PLACAS

TELHA METÁLICA MINI-TRILHO BAIXO:



LISTAGEM DE ITENS:

| ITEM | MATERIAL | QTD |
|--|-----------------|---------|
| MINI TRILHO EM BARRA COM 4,80MTS | ALUMÍNIO | 2 BRS |
| GRAMPOS FINAIS | ALUMÍNIO | 4 PÇS |
| GRAMPO INTERMEDIÁRIO | ALUMÍNIO | 6 PÇS |
| PARAFUSO COSTURA BROCANTE 5,5 X 25 | INOX OU GEOMET | 40 UN |
| PARAFUSO TRAVAMENTO EM "T" M8 X 40 | INOX | 6 UN |
| PARAFUSO TRAVAMENTO EM "T" M8 X 20 | INOX | 4 UN |
| PORCAS SEXTAVADAS + ARRUELAS DE PRESSÃO M8 | INOX | 10 UN |
| FITA ADESIVA | MANTA ASFÁLTICA | 1,2 MTS |



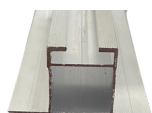
KIT PARA 4 PLACAS

TELHA METÁLICA MINI-TRILHO BAIXO:



LISTAGEM DE ITENS:

| ITEM | MATERIAL | QTD |
|--|-----------------|---------|
| MINI TRILHO BAIXO EM PEÇAS COM 55cm | ALUMÍNIO | 10 PCS |
| GRAMPOS FINAIS | ALUMÍNIO | 4 PÇS |
| GRAMPO INTERMEDIÁRIO | ALUMÍNIO | 6 PÇS |
| PARAFUSO COSTURA BROCANTE 5,5 X 25 | INOX OU GEOMET | 40 UN |
| PARAFUSO TRAVAMENTO EM "T" M8 X 40 | INOX | 6 UN |
| PARAFUSO TRAVAMENTO EM "T" M8 X 20 | INOX | 4 PÇS |
| PORCAS SEXTAVADAS + ARRUELAS DE PRESSÃO M8 | INOX | 10 UN |
| FITA ADESIVA | MANTA ASFÁLTICA | 1,2 MTS |



KIT PARA 4 PLACAS

TELHA METÁLICA MINI-TRILHO ALTO:



LISTAGEM DE ITENS:

| ITEM | MATERIAL | QTD |
|--|-----------------|---------|
| MINI TRILHO EM BARRA COM 4,80MTS | ALUMÍNIO | 2 BRS |
| GRAMPOS FINAIS | ALUMÍNIO | 4 PÇS |
| GRAMPO INTERMEDIÁRIO | ALUMÍNIO | 6 PÇS |
| PARAFUSO COSTURA BROCANTE 5,5 X 25 | INOX OU GEOMET | 40 UN |
| PARAFUSO TRAVAMENTO EM "T" M8 X 50 | INOX | 6 UN |
| PARAFUSO TRAVAMENTO EM "T" M8 X 20 | INOX | 4 UN |
| PORCAS SEXTAVADAS + ARRUELAS DE PRESSÃO M8 | INOX | 10 UN |
| FITA ADESIVA | MANTA ASFÁLTICA | 1,2 MTS |



KIT PARA 4 PLACAS

TELHA METÁLICA MINI-TRILHO ALTO:



LISTAGEM DE ITENS:

| ITEM | MATERIAL | QTD |
|--|-----------------|---------|
| MINI TRILHO ALTO EM PEÇAS COM 35 ou 55cm | ALUMÍNIO | 10 PCS |
| GRAMPOS FINAIS | ALUMÍNIO | 4 PÇS |
| GRAMPO INTERMEDIÁRIO | ALUMÍNIO | 6 PÇS |
| PARAFUSO COSTURA BROCANTE 5,5 X 25 | INOX OU GEOMET | 40 UN |
| PARAFUSO TRAVAMENTO EM "T" M8 X 50 | INOX | 6 UN |
| PARAFUSO TRAVAMENTO EM "T" M8 X 20 | INOX | 4 UN |
| PORCAS SEXTAVADAS + ARRUELAS DE PRESSÃO M8 | INOX | 10 UN |
| FITA ADESIVA | MANTA ASFÁLTICA | 1,2 MTS |



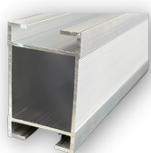
KIT PARA 4 PLACAS

FIBROMETÁLICO / FIBROMADEIRA:



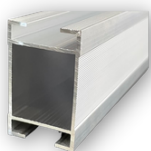
LISTAGEM DE ITENS:

| ITEM | MATERIAL | QTD |
|---|----------------|-------|
| TRILHO ESPELHO BARRA COM 4,80 MTS | ALUMÍNIO | 2 BRS |
| GRAMPOS FINAIS | ALUMÍNIO | 4 PÇS |
| GRAMPO INTERMEDIÁRIO | ALUMÍNIO | 6 PÇS |
| CHAPA HASTE | ALUMÍNIO | 8 PÇS |
| PARAFUSO TRAVAMENTO EM "T" M8 X 50 | INOX | 6 UN |
| PARAFUSO TRAVAMENTO EM "T" M8 X 20 | INOX | 12 UN |
| PORCAS SEXTAVADAS + ARRUELAS DE PRESSÃO M8 | INOX | 18 UN |
| KIT PARAFUSO/HASTE COM ROSCA SOBERBA P/ VIGA DE MADEIRA COM 200MM OU COM 250MM PARA VIGA METÁLICA + BORRACHA DE VEDAÇÃO | INOX OU GEOMET | 8 UN |



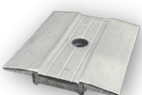
← OU →





TRILHO PARA CERÂMICO/FIBROCIMENTO

- **CÓDIGO: FSL001**
- **MEDIDAS DISPONÍVEIS: 2,40 MTS - 3,60 MTS - 4,80MTS - 6,05MTS**



GRAMPO INTERMEDIÁRIO EM ALUMÍNIO

- **CÓDIGO: ACES06**
- **COM FURO P/ PARAFUSO M8 X 50 (CABEÇA "T" MARTELO)**



GRAMPO FINAL COM REGULAGEM 30 A 40MM

- **CÓDIGO: ACES07**
- **COM FURO P/ PARAFUSO M8 X 20 (CABEÇA "T" MARTELO)**



BASE ALUMÍNIO PARA HASTE/FIBROCIMENTO

- **CÓDIGO: ACES05**
- **PARA PRISIONEIRO/HASTE M10**



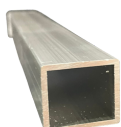
GRAMPO FINAL "Z" 30 A 35MM

- **CÓDIGO: ACES25**
- **COM FURO P/ PARAFUSO M8 X 20 (CABEÇA "T" MARTELO)**



GRAMPO INTERMEDIÁRIO "U" EM ALUMÍNIO

- **CÓDIGO: ACES24**
- **MEDIDAS DISPONÍVEIS: 2,40 MTS - 4,80MTS - 6,05MTS**



EMENDA PARA TRILHO FSL001

- **CÓDIGO: EME001**
- **MEDIDAS DISPONÍVEIS: 15CM**



HASTE/PRISIONEIRO PARA VIGA METÁLICA

- CÓDIGO: ACES12
- MEDIDAS DISPONÍVEIS: 250MM



HASTE/PRISIONEIRO PARA VIGA MADEIRA

- CÓDIGO: ACES01 E ACES26
- MEDIDAS DISPONÍVEIS: 200 E 250MM



PARAFUSOS "T" 20-35-40 E 50MM

- CÓDIGO: ACES06
- COM FURO P/ PARAFUSO M8 X 20-35-40 -50 (CABEÇA "T" MARTELO)



FITA - MANTA ASFÁLTICA

- CÓDIGO: ACES21
- MEDIDAS DISPONÍVEIS: ROLO COM 10 MTS



PARAFUSO AUTO BROCANTE PONTA COST. C/ VED.

- CÓDIGO: ACES08 E ACES09
- MEDIDAS DISPONÍVEIS: 5,5 X 25 E 5,5 X 100 X 50



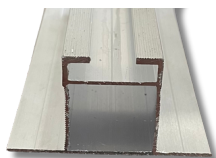
PARAFUSO FRANCÊS M8 INOX

- CÓDIGO: PARF8
- MEDIDAS DISPONÍVEIS: M8 X 25 INOX



PARAFUSO SEXT FLANG HI-LO 5.5 X 38 PTA OGIVADA C/ ARR EPDM

- CÓDIGO: ACES16
- MEDIDAS DISPONÍVEIS: 5,5 X 38



MINI TRILHO BAIXO P/ TELHA METÁLICA (OND. OU TRAPEZOIDAL)

- **CÓDIGO: FSL005**
- **MEDIDAS DISPONÍVEIS: 35 A 55CM (PEDAÇOS) OU 2,40 MTS - 3,60 MTS - 4,80MTS - 6,05MTS**



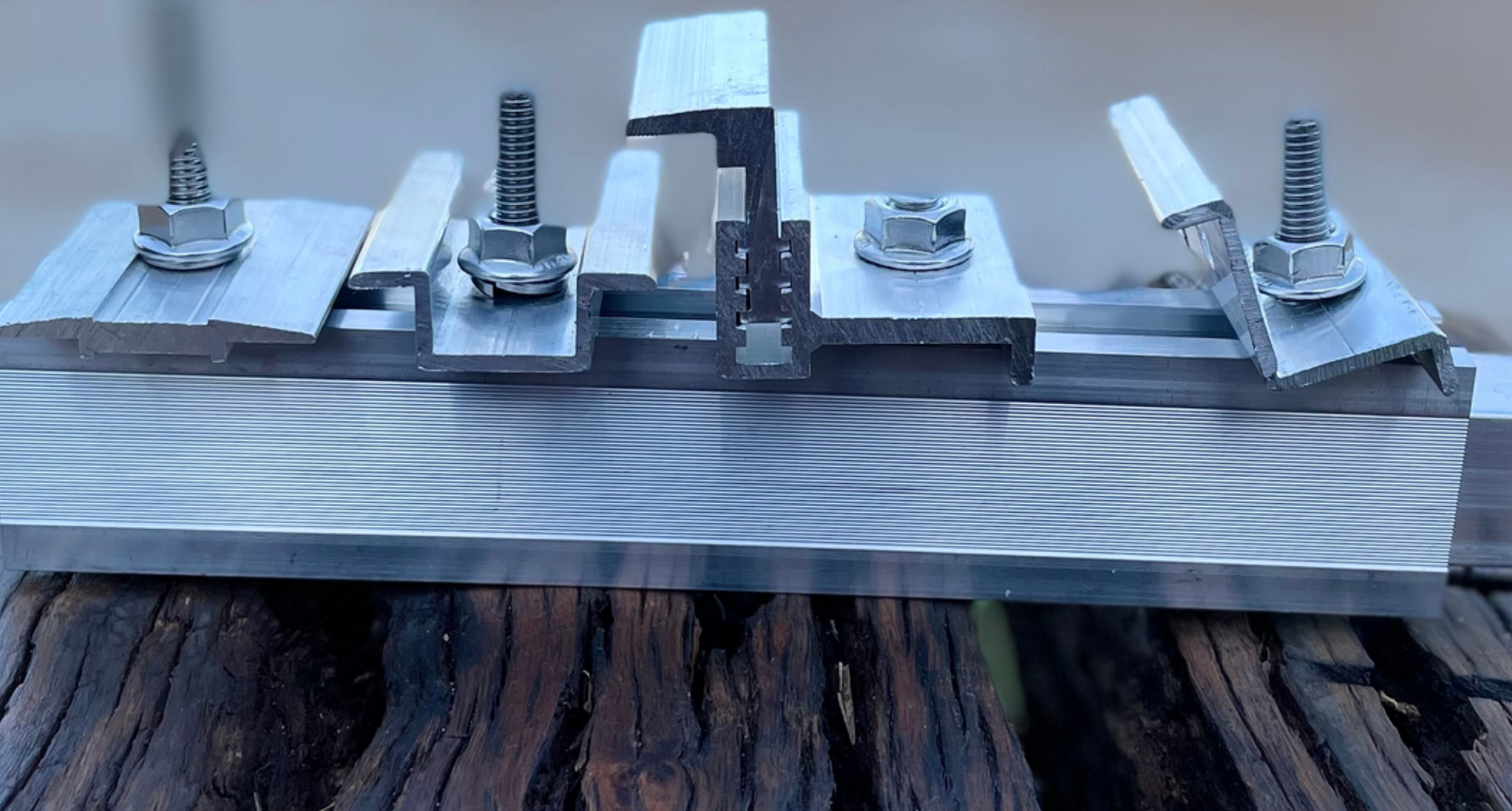
MINI TRILHO ALTO P/ TELHA METÁLICA (OND. OU TRAPEZOIDAL) (UTILIZADO COM MICRO INVERSOR)

- **CÓDIGO: FSL006**
- **MEDIDAS DISPONÍVEIS: 35 A 55CM (PEDAÇOS) OU 2,40 MTS - 3,60 MTS - 4,80MTS - 6,05MTS**



CONJUNTO GANCHO "Z" P/ CERÂMICO

- **CÓDIGO: CJZ001**
- **DESCRIÇÃO: SUPORTE PARA TELHA CERÂMICA ROMANA E PORTUGUESA.**
- **2 PARAFUSOS FRANCESES M8 X 25 + 1 PARAFUSO "T" 20 + 3 PORCAS FLANGEADAS E 3 ARRUELAS.**



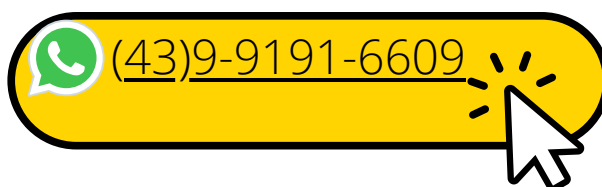
FALE CONOSCO:

AV. INGLATERRA, 444 - SALA 5

CEP: 86181000

CAMBÉ - PR

WWW.FIXASOLAR.COM.BR




FIXA SOLAR

ESTRUTURAS DE FIXAÇÃO PARA PAINÉIS SOLARES